



## 法人理念

医療・福祉活動を通して地域社会に貢献することにより 社会的責任を果たすことが私たちの使命です。

## 看護部理念

私たちは、病院理念に基づき専門職としての自覚と責任を持ち、地域の人々から信頼され、親しまれ、選ばれる看護部を目指します。



## 病院概要

病床数 92床

- ・SCU(脳卒中ケアユニット 3:1 看護 12床)
- ・HCU(ハイケアユニット 4:1 看護 4床)
- ・急性期病棟(アキュート病棟) 50床)
- ・地域包括ケア病棟(プラチナ病棟) 26床)

### 診療科目

脳神経外科/整形外科/総合診療科/  
リハビリテーション科/放射線科

## 人を大切にする 愛のある看護・教育・職場づくりを目指したい

当院は「ここに来てよかった」と思ってもらえることを目指して看護を実践しています。そのような看護の基本は『信頼』です。その人を想い、尊重するといった、その人そのものと向き合う姿勢が基盤であり、「知識・技術・心・感性」が必要です。今、何を求められているのか、患者さまの心の声を聴き、看護師として、患者さま一人ひとりに、何ができるのか、何をすればいいのかを考えられる看護師を育てたいと考えています。患者さまのことを知ろうとする心、その声を感じ取る感性、必要な看護を見出せる知識、実践できる技術、これらを養う教育を行っていきます。常に「患者さまのために」、「看護とは」をスタッフ全員で問い続けたいと思います。

だからこそ、「人」を大切にする職場、愛のある看護・教育・関係づくりを目指します。相手のために、相手の期待を超える気持ちと行動を心掛けて、ホスピタリティを大切にしていきたいです。また、チーム医療の中では、看護の専門職としての自覚と責任をもって役割を果たせるよう支援します。

患者さま・職員の満足のために、相手を思いやり、尊重する組織を背景にして、「できない」ではなくチャレンジし続けるのが当院の看護師たちだと思っています。「ここに来てよかった」と思ってもらえる看護の実践を通じて、看護の素晴らしさや楽しさを感じ、看護に誇りをもって、一人ひとりが魅力のある看護師になって輝いてもらいたいと思います。



看護部長  
梅田 麻由

## 医療法人弘善会 矢木脳神経外科病院 看護部

〒537-0011 大阪市東成区東今里2-12-13  
大阪メトロ(地下鉄) 今里線・中央線  
緑橋駅 又は 深江橋駅 下車 徒歩10分



看護部  
Instagram



矢木脳神経外科病院  
ホームページ

TEL. 06-7652-4517 (人事課 直通) FAX. 06-7651-1357 (人事課 直通)



# Happy

Vol. 05  
2023

未来にはばたけ 矢木新人看護師



## 新人看護師に聞きました!

~新人時代の振り返りと2年目に向けての抱負~



患者様からの「ありがとう」の言葉が自信に繋がります

寺西 陽菜 入職年度 2022年 奈良田北看護専門学校卒業 SCU病棟配属

振り返るとあっという間の一年でした。すごく早かったです。『scu（ストロークケアユニット）に配属です』と辞令を頂いた時『大丈夫かな…』と不安がありましたが、1年間働いてみてscu病棟の配属で本当に良かったと思っています。scu病棟は誰にでも相談しやすいのですが、中でも特に話しやすく尊敬する先輩がいて、日勤でペアになった時には『どうしてこうしようと思ったの？』と声をかけて頂き同じ立場に立って考えて下さいます。また、失敗した時には『次はこういう方法でやってみようか？』と提案して下さいるので、安心して話をする事ができる大好きな先輩です。この1年、辛かった事や挫折を感じて不安になる事が無かったのも、先輩方に支えて頂いたおかげです。ミスをしてしまっても、『次はどのようにしたらよいか』を一緒に考えて下さるので、一度失敗してしまった事を受け止め二度と同じ間違いをしないように注意するようになりました。

日々の看護技術においては、新しい事ができるようになる事もやりがいがですが、患者様からの「ありがとう」という言葉が自分の自信に繋がります。とても充実した日々を過ごしています。4月入職の後輩を見て『そこ分かる！私もそこ間違えたよ。その場合はね…』と、共感できる部分がたくさんあります。私も最初は分からないことだらけでしたが、とても相談しやすい環境です。私にも遠慮せずに声をかけて欲しいですし、みんなで一緒に成長していけたらと思います。

患者様に寄り添い、よりよいケアを行っていきたくです

中尾 優里子 入職年度 2022年 大阪信愛学院短期大学卒業 SCU病棟配属

就職先を迷っていた時期に友人から『矢木脳神経外科病院がいいよ』と勧めてもらい見学に来ました。看護師間だけではなく他職種間も距離が近く、雰囲気も良くて温かい感じがすごく伝わってきて、きっとここなら人間関係もいいんだろうなと思い『よし！ここにしよう』と入職を決めました。

矢木脳神経外科病院は先輩方がとても話しやすく、困った事は誰にでもすぐに聞く事が出来ますし、周りの方々にとても支えられています。プリセプターの先輩はいつも気にして声をかけて下さり、お顔を見るとほっとする存在です。当院のいいところは、後輩にも自慢できる人間関係です。scu・HCUへの配属は、はじめは責任の重さや怖さもありましたが今では『scuに配属でよかった』と思っています。scuは脳卒中に特化した学習ができ専門性を高めるというメリットがあります。新しくご入職されるみなさんは、覚えることが沢山で技術も追いつかず大変だと思います。周りの人を頼って、一人で抱え込まないようにしてほしいです。みなさんと一緒に頑張っていきたいと思うので気軽にお声がけしてほしいです。



相談しやすい環境で安心して働く事が出来ています

原本 美代子 入職年度 2022年 大阪府医師会看護専門学校卒業 SCU病棟配属

父が脳梗塞を起こした際、関わってくれた看護師さんが父だけでなく家族の支えであり、心を動かされ私も看護師になりたいと思いました。その時の経験が今でも役に立っていて、看護師として関わりながらも患者様やご家族様がどのような思いを持たれているかを考えるようにしています。scu病棟への配属は私の希望で、辞令を頂いた時は嬉しかったです。同期とは年齢は異なっても看護師としてのスタートは同じで、同期の存在はとても大きくみんなで励まし支え合っています。scuはみんなが支えてくれる環境でアットホームな雰囲気の職場だと思います。私には子供がいるのですが、矢木脳神経外科病院はママさんナースがとても多く、休憩時間に子育ての話ができたり、看護師としても母親としても先輩に相談に乗ってもらえる、とてもいい人間関係の中で働かせて頂いています。

指導して下さいる先輩と患者様のケアや状態を診る際、先輩は『この患者様の目標は何か？』を示してから、『どのようにすればいいと思う？』と聞いて下さいます。私の答えにアドバイスいただけるのですが、私の考え付かない色々な視点から患者様を診てサポートされている姿にとても憧れを感じます。『こうしたらいいよ』とすぐに答えを出すのではなく、私の意見を聞きながら一緒に取り組んで下さいます。新入職の時はすごく不安で解らないことが多いと思いますが、矢木脳神経外科病院は、誰にでも親切に教えてくれる、サポートして下さいる先輩方が多いので、安心して働く事が出来ます。



Happy がつくれる看護師を育てる。

STANCE 本物の看護を目指す姿勢

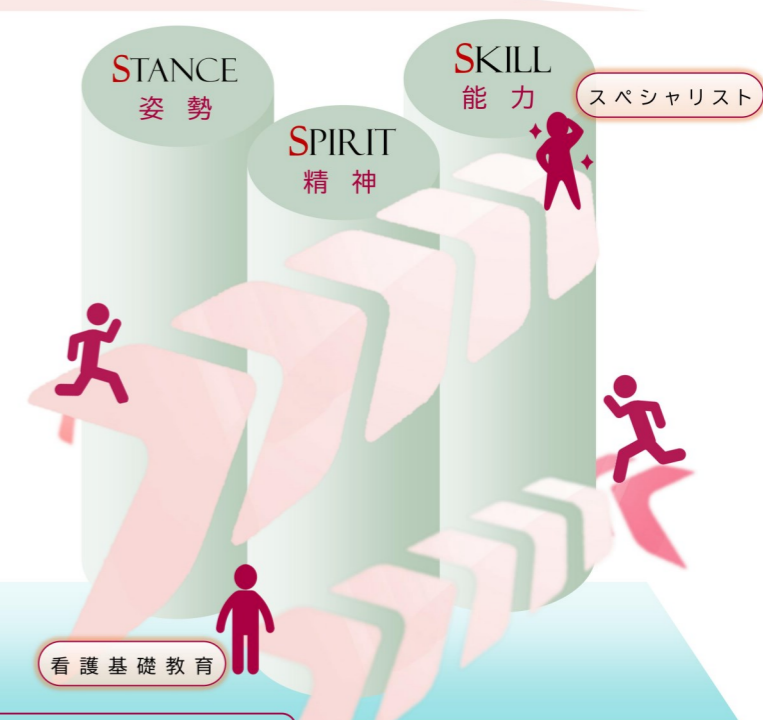
心を動かす看護  
人権を尊重した看護

SPIRIT 弘善会の精神

救える命は全力で救う  
救えた命は全力で支える

SKILL 専門領域の看護実践能力

看護師に必要な基本姿勢と態度  
看護実践における管理・教育



看護部能力開発の考え方

弘善会矢木脳神経外科病院の看護部では3つの“S”(STANCE・SPIRIT・SKILL)を備えた人材を育てます。大地に根を張った3本の柱に沿って看護の経験を積みながらどのようなスペシャリストをめざすのかを選択し、決めた道を歩んでいきます。

矢木脳神経外科病院 看護師のありたい姿！

私たちは職員HAPPYが患者様やご家族のHAPPYをつくると考えています

☆患者様やご家族の心理的側面に配慮している

- ・脳神経外科、整形外科は突然の発症で障害を残す可能性が高いという特徴がある
- ・突然の出来事で不安や精神的苦痛が大きく、寄り添いケアすることが必要
- ・疾患の特殊性からADLの制限があり、気を使って入院生活を送る方が多い

☆主体性を持って、学び、考え、行動できる

- ・最先端の医療を提供する専門病院であり、最新の専門的な知識が必要
- ・急性期医療を提供する病院で、私たちは命と生活を護る役割を担っている
- ・受け身ではなく、自ら学び、考え、行動しようとする姿勢が大切

☆協調性を持って多職種や同僚と協働できる

- ・職員全員と顔見知りになれる規模の病院だから、みんなの力で患者様を救いたい
- ・共に理解しあい、助け合って医療の質を高めたい
- ・お互いに、相手のことを尊重する姿勢を大事にしたい

新人看護師のインタビュー詳細はこちら⇒  
(看護部サイト 新人看護師のあゆみ)



矢木脳神経外科病院  
看護部サイトはこちら⇒

